

**ДЕПАРТАМЕНТ ФИЗИЧЕСКОЙ КУЛЬТУРЫ И СПОРТА
ГОРОДА МОСКВЫ
(Москомспорт)**

**Государственное казенное учреждение города Москвы
«Дирекция по строительству, реконструкции и эксплуатации спортивных
зданий и сооружений»
Департамента физической культуры и спорта города Москвы
(ГКУ «ДСРЭСЗС» Москомспорта)**

115093, г. Москва, Партийный пер., д. 1, корп. 46

(495) 363-21-24

25.01.13 № 04-131/3
на № _____ от _____

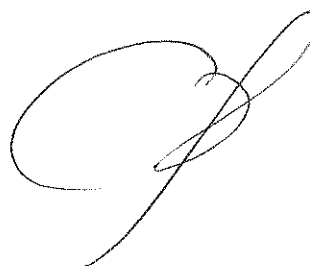
**Руководителям
подведомственных учреждений
(по списку)**

Факсограмма № _____ от ____ . ____ . 2013

Доводим до Вашего сведения порядок извещения о несчастных случаях с работниками или учащимися учреждений согласно разработанных схем.

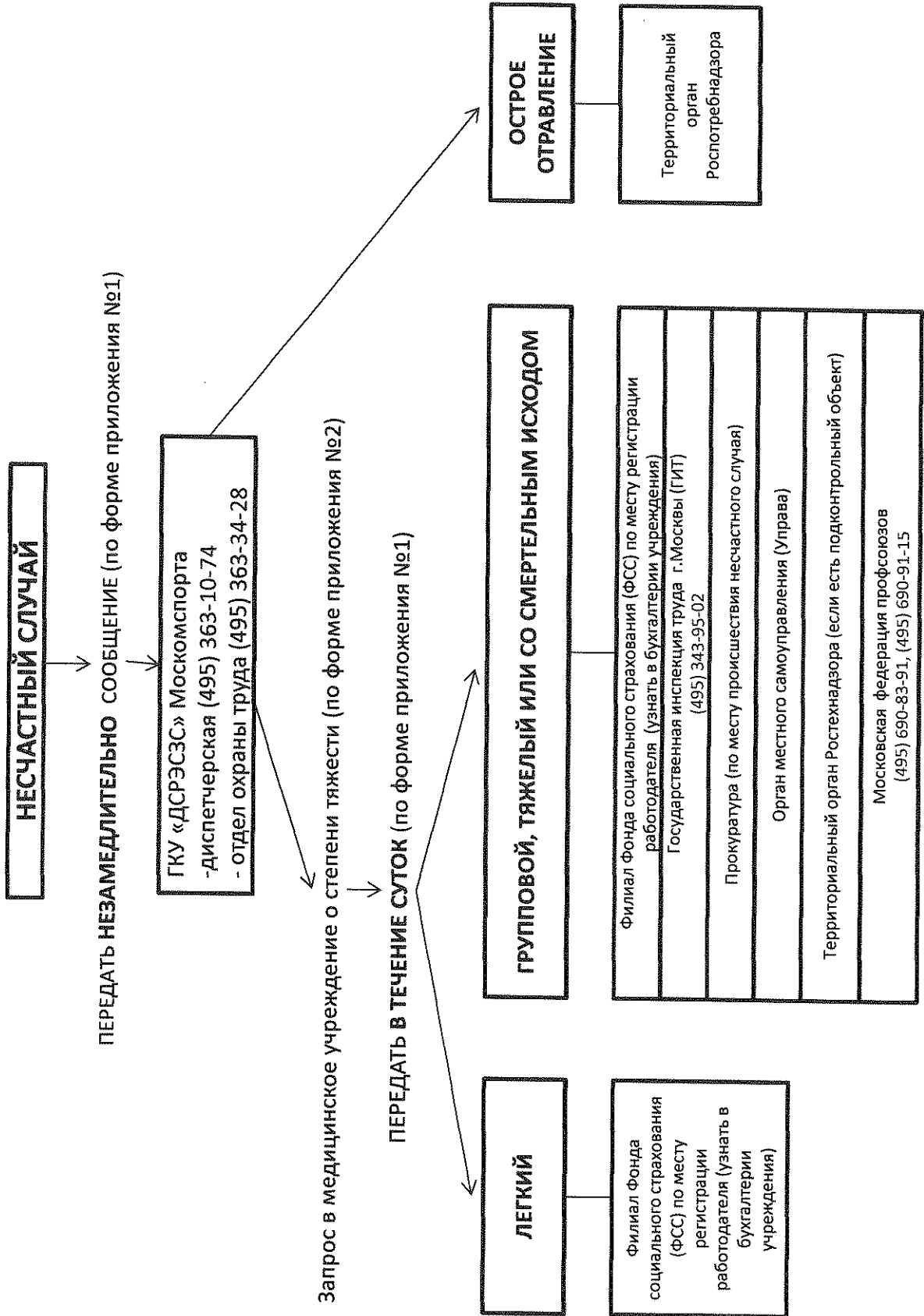
Приложение: в 1 экз. на 4 л.

**Первый заместитель директора - руководитель
Управления по обеспечению безопасности
деятельности учреждений Москомспорта**



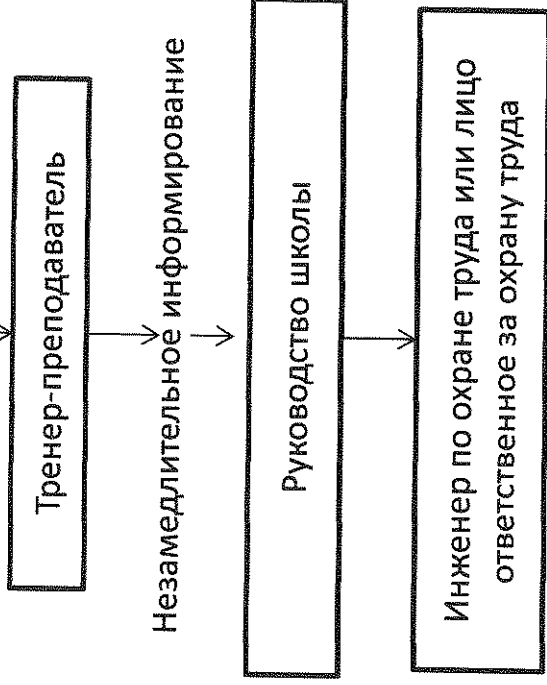
А.В. Фадеев

ПОРЯДОК ИЗВЕЩЕНИЯ О НЕЩАСТНОМ СЛУЧАЕ С РАБОТНИКАМИ



ПОРЯДОК ИЗВЕЩЕНИЯ О НЕСЧАСТНОМ СЛУЧАЕ С УЧАЩИМИСЯ

НЕСЧАСТНЫЙ СЛУЧАЙ



ПЕРЕДАТЬ НЕЗАМЕДЛИТЕЛЬНО СООБЩЕНИЕ (по форме приложения№1)

ГКУ «ДСРЭСЗС» Москомспорта
-диспетчерская (495) 363-10-74
- отдел охраны труда (495) 363-34-28

ИЗВЕЩЕНИЕ

о групповом несчастном случае (тяжелом несчастном случае, несчастном случае со смертельным исходом) <*>

1. _____
(наименование организации, ее ведомственная и отраслевая принадлежность (ОКВЭД основного вида деятельности), место нахождения и юридический адрес; фамилия и инициалы работодателя - физического лица, его регистрационные данные, вид производства, адрес, телефон, факс)
2. _____
(дата и время (местное) несчастного случая, выполнявшаяся работа <*>, краткое описание места происшествия и обстоятельств, при которых произошел несчастный случай)
3. _____
(число пострадавших, в том числе погибших)
4. _____
(фамилия, инициалы и профессиональный статус <*> пострадавшего (пострадавших), профессия (должность) <*>, возраст - при групповых несчастных случаях указывается для каждого пострадавшего отдельно)
5. _____
(характер <*> и тяжесть повреждений здоровья, полученных пострадавшим (пострадавшими), - при групповых несчастных случаях указывается для каждого пострадавшего отдельно)
6. _____
(фамилия, инициалы лица, передавшего извещение, дата и время передачи извещения)
7. _____
(фамилия, инициалы лица, принявшего извещение, дата и время получения извещения)

<*> Передается в течение суток после происшествия несчастного случая
<*> При передаче извещения отмеченные сведения указываются и кодируются в соответствии с установленной классификацией

Примечание:

При несчастном случае с учащимся необходимо указывать как доставлен в лечебное учреждение пострадавший (скорая помощь, работники учреждения, родители).

На бланке учреждения

Главному врачу
поликлиники (больницы)
.....
ФИО

ЗАПРОС

Уважаемый!

В соответствии с Приказом от 15 апреля 2005 г. N 275 «О формах документов, необходимых для расследования несчастных случаев на производстве» и согласно «Положения об особенностях расследования несчастных случаев на производстве в отдельных отраслях и организациях», утвержденного Постановлением Минтруда РФ от 24 октября 2002 года N 73, прошу Вас выдать заключение о характере и степени тяжести травмы, полученной «___» _____ 20__ года с работником (профессия) ФИО, г.р., с указанием диагноза.

Вышеуказанные документы прошу выдать на руки представителю учреждения Ф.И.О.

Директор